



HABLEMOS DE

COLOR

SISTEMA DE LAS 12 ESTACIONES

MARTA DE LA JOYA

Marta De La Joya♥
DE LA JOYA PERSONAL SHOPPER

ESTABLISHED 2011

CONTENIDO

Presentación	03
Introducción	04
las 12 estaciones y sus colores favorables: Estaciones de primavera.	05
las 12 estaciones y sus colores favorables: Estaciones de verano.	14
las 12 estaciones y sus colores favorables: Estaciones de otoño.	23
las 12 estaciones y sus colores favorables: Estaciones de invierno.	32
Conclusion	41

Marta De La Joya♥
DE LA JOYA PERSONAL SHOPPER

STABLISHED 2011

PRESENTACIÓN



¡Hola! Soy Marta de la Joya, y soy la fundadora de De la Joya Personal Shopper. Como experta en asesoría de imagen, mi pasión es ayudarte a descubrir y potenciar tu estilo personal. Mi enfoque se centra en la colorimetría, una herramienta clave que utilizo para resaltar tu belleza natural de manera única y personalizada. La colorimetría es el arte y la ciencia de entender cómo los colores afectan nuestra apariencia. Con el sistema de las 12 estaciones de colorimetría, analizo tus características individuales — el tono de tu piel, el color de tus ojos y tu cabello — para determinar qué paleta de colores realza tu belleza y refleja tu personalidad. Mi objetivo es que te sientas seguro y auténtico, eligiendo colores que te favorezcan y te hagan brillar en cada ocasión. Mi experiencia y formación en el campo de la imagen personal me permiten ofrecerte un asesoramiento detallado y ajustado a tus necesidades específicas. En De la Joya Personal Shopper, estoy comprometida a brindarte un servicio que no solo mejora tu apariencia, sino que también te ayuda a sentirte más seguro y empoderado. Cada sesión de asesoría es una oportunidad para explorar y expresar tu estilo único. Desde la selección de tu paleta de colores ideal hasta la actualización de tu guardarropa y técnicas de maquillaje, estoy aquí para guiarte en cada paso del camino. ¡Estoy emocionada de trabajar contigo y ayudarte a descubrir la mejor versión de ti mismo!

INTRODUCCIÓN

LA COLORIMETRÍA PERSONAL ES EL ESTUDIO DE CÓMO LOS COLORES INTERACTÚAN CON NUESTRAS CARACTERÍSTICAS NATURALES (COMO EL TONO DE PIEL, OJOS Y CABELLO) PARA RESALTAR NUESTRA BELLEZA. ESTE SISTEMA AGRUPA A LAS PERSONAS EN ESTACIONES BASADAS EN LA COMBINACIÓN DE ESTOS FACTORES, PERMITIENDO IDENTIFICAR QUÉ COLORES NOS FAVORECEN MÁS. PERO PARA ENTENDER CÓMO LOS COLORES AFECTAN NUESTRA APARIENCIA, ES ESENCIAL CONOCER TRES CONCEPTOS BÁSICOS DEL COLOR: SATURACIÓN, LUMINOSIDAD Y TEMPERATURA.

Tres Conceptos Básicos del Color

1. **La saturación** se refiere a la intensidad o pureza de un color. Un color altamente saturado es vibrante y fuerte, mientras que un color con baja saturación es más suave, apagado o grisáceo. En la colorimetría personal, algunas estaciones favorecen colores saturados y brillantes, mientras que otras necesitan colores más apagados para armonizar con sus tonos naturales.
2. **La luminosidad** o valor se refiere a cuán claro u oscuro es un color. Los colores claros tienen alta luminosidad (por ejemplo, los pasteles), mientras que los colores oscuros tienen baja luminosidad (como el marrón oscuro o el azul marino). En colorimetría, algunas estaciones requieren colores claros y luminosos, mientras que otras se ven mejor con tonos profundos y oscuros.
3. **La temperatura** del color hace referencia a si un color es cálido o frío. Los colores cálidos tienen matices de amarillo, naranja o rojo, mientras que los colores fríos tienen matices de azul, verde o violeta. Las estaciones se dividen en cálidas y frías, dependiendo de los subtonos de piel y cómo interactúan con los colores.

El Sistema de las 12 Estaciones

Este sistema organiza a las personas en 12 estaciones, agrupadas en 4 grandes categorías: Primavera (cálida y clara), Verano (fría y suave), Otoño (cálida y profunda) e Invierno (fría y vibrante). Cada estación tiene una paleta específica de colores que armoniza con los tonos naturales de piel, ojos y cabello. A continuación, exploraremos cada estación en detalle.

LAS 12 ESTACIONES Y SUS COLORES FAVORABLES

ESTACIONES DE PRIMAVERA

Primavera Brillante (Bright Spring)

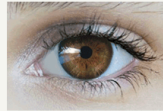
- **Colores Favorables:** Colores vibrantes y claros como amarillo sol, verde lima, coral y turquesa.
- **Cabello:** Rubio dorado, rubio ceniza o castaño claro.
- **Ojos:** Azules brillantes, verdes claros o avellana dorado.
- **Subtono de piel:** Piel clara con subtonos cálidos, a veces con un ligero rubor dorado.
- **Saturación:** Alta (colores muy brillantes y saturados).
- **Luminosidad:** Alta (tonos claros, sin ser pasteles).
- **Temperatura:** Cálida (con una inclinación hacia los colores más cálidos).
- **Nivel de contraste cromático:** Alto. Las personas de esta estación suelen tener cabello claro o medio, ojos brillantes (azules, verdes o avellana) y piel clara cálida. Hay un fuerte contraste entre el color vibrante de los ojos y el cabello, lo que permite el uso de colores muy vivos y contrastantes.



bright blue



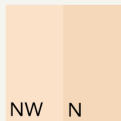
green



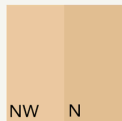
topaz



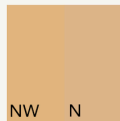
brown



fair (I)



light (II)



medium (III)



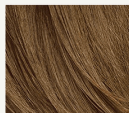
tan (IV)



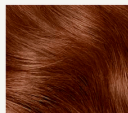
dark (V)



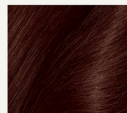
medium golden blonde



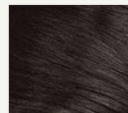
dark golden blonde



copper



auburn



brown-black

Marta De La Joya♥
DE LA JOYA PERSONAL SHOPPER

STABLISHED 2011



Marta De La Joya♥

DE LA JOYA PERSONAL SHOPPER

STABLISHED 2011



LAS 12 ESTACIONES Y SUS COLORES FAVORABLES

ESTACIONES DE PRIMAVERA

Primavera Cálida (Warm Spring)

- **Colores Favorables:** Tonos cálidos como crema, coral, camel y verde oliva.
- **Cabello:** Rubio dorado, castaño claro con matices dorados o rojizos.
- **Ojos:** Verdes, avellana dorado o azul claro.
- **Subtono de piel:** Piel clara con subtonos cálidos dorados o melocotón.
- **Saturación:** Media (no tan brillante como la primavera brillante, pero con cierta intensidad).
- **Luminosidad:** Media-alta (predominan los colores claros).
- **Temperatura:** Cálida (predomina la calidez).
- **Nivel de contraste cromático:** Medio. El cabello rubio dorado o castaño claro, combinado con ojos claros cálidos (azul, verde o avellana) y piel cálida, crea un contraste moderado, donde los colores cálidos pero no demasiado intensos funcionan mejor.



warm blue



warm green



light hazel



topaz



fair (I)



light (II)



medium (III)



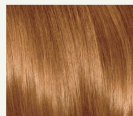
tan (IV)



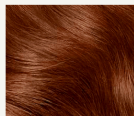
dark (V)



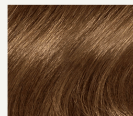
medium golden blonde



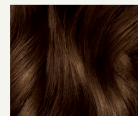
strawberry blonde



copper



light golden brown



medium golden brown

Marta De La Joya♥
DE LA JOYA PERSONAL SHOPPER

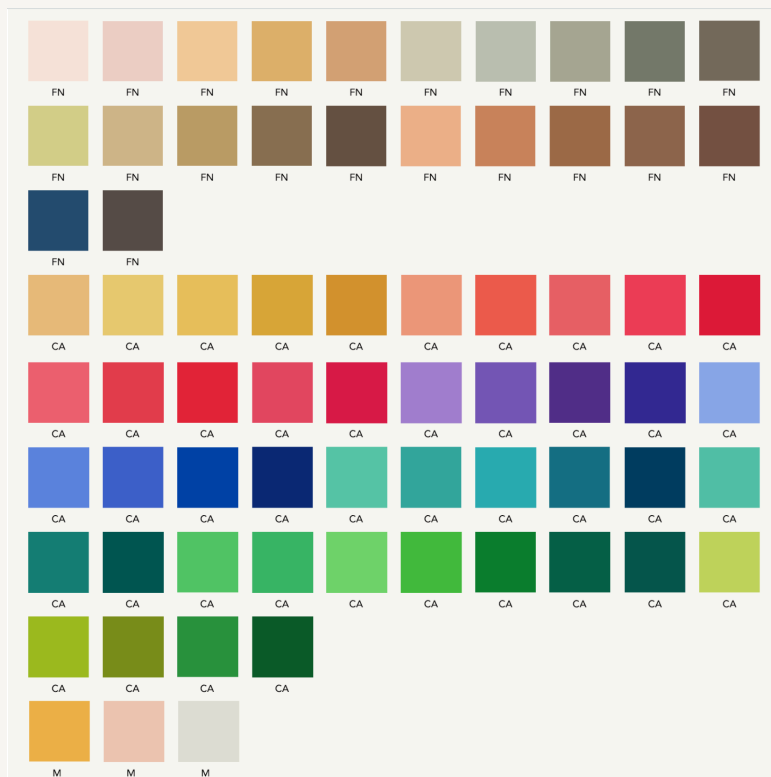
STABLISHED 2011



Marta De La Joya

DE LA JOYA PERSONAL SHOPPER

STABLISHED 2011



LAS 12 ESTACIONES Y SUS COLORES FAVORABLES

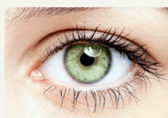
ESTACIONES DE PRIMAVERA

Primavera Clara (Light Spring)

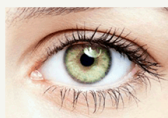
- **Colores Favorables:** Tonos suaves como lila, aguamarina y rosa claro.
- **Cabello:** Rubio claro, rubio ceniza o castaño muy claro.
- **Ojos:** Azules claros, verdes claros o avellana suave.
- **Subtono de piel:** Piel clara con subtonos cálidos suaves, casi neutros.
- **Saturación:** Media-baja (colores más suaves y delicados).
- **Luminosidad:** Alta (colores claros y luminosos).
- **Temperatura:** Cálida (con un toque de suavidad).
- **Nivel de contraste cromático:** Bajo-Medio. El cabello suele ser rubio claro o castaño claro, con ojos claros (azul, verde, gris claro) y piel muy clara. El contraste entre cabello, ojos y piel es suave, por lo que los colores claros y brillantes con poco contraste son los más favorecedores.



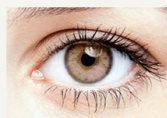
light blue



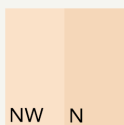
light green



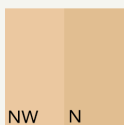
light hazel



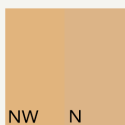
light brown



fair (I)



light (II)



medium (III)



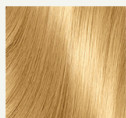
tan (IV)



dark (V)



light golden blonde



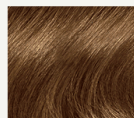
medium golden blonde



strawberry blonde



light copper



light golden brown

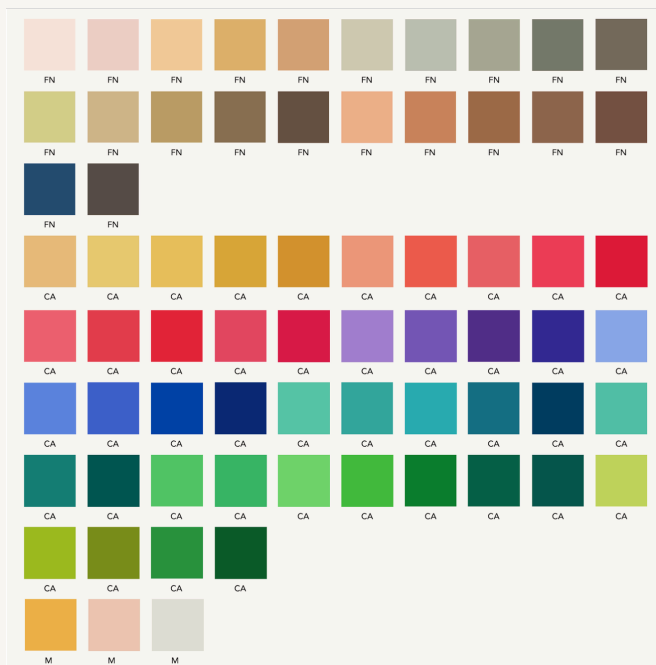
Marta De La Joya♥
DE LA JOYA PERSONAL SHOPPER
STABLISHED 2011



Marta De La Joya♥

DE LA JOYA PERSONAL SHOPPER

STABLISHED 2011



LAS 12 ESTACIONES Y SUS COLORES FAVORABLES

ESTACIONES DE VERANO

Verano Claro (Light Summer)

- **Colores Favorables:** Tonos suaves como lila, aguamarina y rosa claro.
- **Cabello:** Rubio claro, rubio ceniza o castaño muy claro.
- **Ojos:** Azules claros, verdes claros o avellana suave.
- **Subtono de piel:** Piel clara con subtonos cálidos suaves, casi neutros.
- **Saturación:** Media-baja (colores más suaves y delicados).
- **Luminosidad:** Alta (colores claros y luminosos).
- **Temperatura:** Cálida (con un toque de suavidad).
- **Nivel de contraste cromático:** Bajo. Las personas de Verano Claro tienen cabello rubio claro o ceniza, ojos pálidos (azul claro, verde o gris) y piel clara con subtonos fríos. Hay poco contraste entre las características, lo que requiere colores suaves y delicados.



light grey



light blue



light azure



light green



fair (I)



light (II)



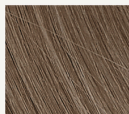
medium (III)



very light ash blonde



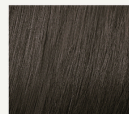
light ash blonde



medium ash blonde



dark ash blonde



light ash brown

Marta De La Joya♥
DE LA JOYA PERSONAL SHOPPER

STABLISHED 2011



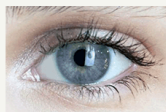
ESTABLISHED 2011

LAS 12 ESTACIONES Y SUS COLORES FAVORABLES

ESTACIONES DE VERANO

Verano Frío (Cool Summer)

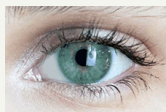
- **Colores Favorables:** Tonos fríos como gris, azul hielo y rosa frío.
- **Cabello:** Rubio ceniza, castaño claro o castaño medio con tonos fríos.
- **Ojos:** Azules claros, grises o verde grisáceo.
- **Subtono de piel:** Piel clara con subtonos fríos, generalmente con matices azulados o rosados.
- **Saturación:** Baja-media (tonos fríos pero suaves).
- **Luminosidad:** Media-alta (predominan los tonos claros, pero algunos medianos).
- **Temperatura:** Fría (colores con tendencia al frío).
- **Nivel de contraste cromático:** Bajo-Medio. El cabello es generalmente rubio ceniza o castaño claro, con ojos azul grisáceo, verde grisáceo o gris, y piel clara con subtonos fríos. El contraste es moderado y suave, por lo que los colores fríos y suaves son los más adecuados.



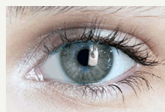
grey



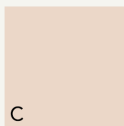
blue



green



grey hazel



C

fair (I)



C

light (II)



C

medium (III)

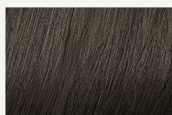


C

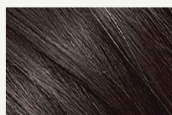
tan (IV)



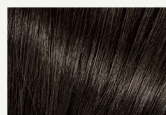
dark ash blonde



light ash brown



medium ash brown



dark ash brown

Marta De La Joya♥
DE LA JOYA PERSONAL SHOPPER

STABLISHED 2011



Marta De La Joya

DE LA JOYA PERSONAL SHOPPER

STABLISHED 2011



LAS 12 ESTACIONES Y SUS COLORES FAVORABLES

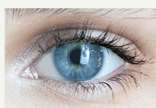
ESTACIONES DE VERANO

Verano Suave (Soft Summer)

- **Colores Favorables:** Colores apagados y fríos como gris azulado, malva y verde musgo.
- **Cabello:** Castaño claro, rubio ceniza o rubio oscuro con tonos fríos.
- **Ojos:** Verdes grisáceos, azules apagados o grises.
- **Subtono de piel:** Piel clara o media con subtonos fríos suaves, a veces neutros.
- **Saturación:** Baja (colores apagados y tenues).
- **Luminosidad:** Media (colores intermedios, ni muy claros ni muy oscuros).
- **Temperatura:** Fría (aunque no extrema, los tonos fríos prevalecen).
- **Nivel de contraste cromático:** Bajo. El cabello es castaño ceniza o rubio oscuro, los ojos son grises, azules o verdes apagados, y la piel es clara con subtonos fríos. El contraste entre las características es muy bajo, por lo que los colores apagados y con poca saturación favorecen más.



grey



blue



green



grey hazel



fair (I)



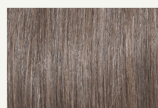
light (II)



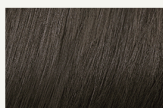
medium (III)



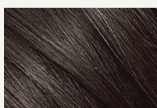
tan (IV)



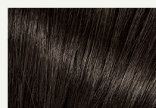
dark ash blonde



light ash brown



medium ash brown



dark ash brown

Marta De La Joya♥
DE LA JOYA PERSONAL SHOPPER

STABLISHED 2011



Marta De La Joya

DE LA JOYA PERSONAL SHOPPER

STABLISHED 2011

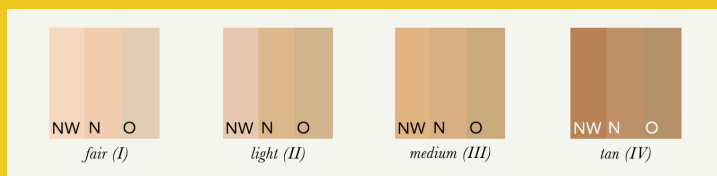
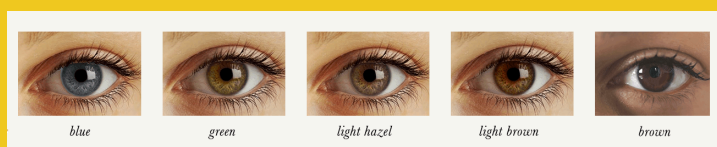


LAS 12 ESTACIONES Y SUS COLORES FAVORABLES

ESTACIONES DE OTOÑO

Otoño Suave (Soft Autumn)

- **Colores Favorables:** Tonos cálidos y apagados como verde oliva, marrón suave y mostaza.
- **Cabello:** Castaño claro o rubio oscuro con tonos dorados o rojizos suaves.
- **Ojos:** Verdes suaves, avellana o marrón claro.
- **Subtono de piel:** Piel media con subtonos cálidos suaves o melocotón.
- **Saturación:** Baja (tonos apagados y suaves).
- **Luminosidad:** Media (ni muy claros ni oscuros).
- **Temperatura:** Cálida (tonos cálidos con cierta suavidad).
- **Nivel de contraste cromático:** Bajo. El cabello suele ser castaño claro o rubio oscuro con un tono cálido, los ojos suelen ser avellana, verde oliva o marrón claro, y la piel tiene un tono cálido y suave. Hay poco contraste entre las características, por lo que los colores cálidos y apagados son los más recomendados.



Marta De La Joya♥
DE LA JOYA PERSONAL SHOPPER
STABLISHED 2011



Marta De La Joya

DE LA JOYA PERSONAL SHOPPER

ESTABLISHED 2011



LAS 12 ESTACIONES Y SUS COLORES FAVORABLES

ESTACIONES DE OTOÑO

Otoño Cálido (Warm Autumn)

- **Colores Favorables:** Colores cálidos y profundos como terracota, dorado y verde esmeralda.
- **Cabello:** Castaño claro, castaño medio o rubio oscuro con tonos cálidos.
- **Ojos:** Verdes, avellana dorado o marrón claro.
- **Subtono de piel:** Piel media con subtonos cálidos dorados o melocotón.
- **Saturación:** Media (colores cálidos e intensos).
- **Luminosidad:** Media-baja (algunos tonos oscuros).
- **Temperatura:** Cálida (la calidez predomina).
- **Nivel de contraste cromático:** Medio. El cabello es castaño dorado o cobrizo, los ojos marrón claro o verde, y la piel cálida con subtonos dorados. El contraste es moderado, lo que permite el uso de colores cálidos y profundos, pero sin ser demasiado vibrantes.



dark hazel



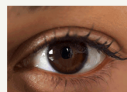
olive green



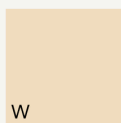
amber



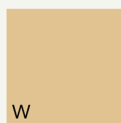
golden brown



chocolate brown



fair (I)



light (II)



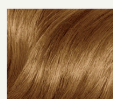
medium (III)



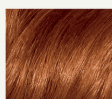
tan (IV)



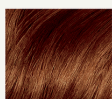
dark (V)



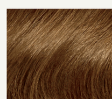
golden blonde



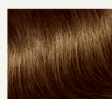
golden auburn



medium auburn



light golden brown



medium golden brown



dark golden brown

Marta De La Joya♥
DE LA JOYA PERSONAL SHOPPER
STABLISHED 2011



Marta De La Joya♥

DE LA JOYA PERSONAL SHOPPER

ESTABLISHED 2011



LAS 12 ESTACIONES Y SUS COLORES FAVORABLES

ESTACIONES DE OTOÑO

Otoño Profundo (Deep Autumn)

- **Colores Favorables:** Tonos oscuros y cálidos como borgoña, marrón chocolate y verde bosque.
- **Cabello:** Castaño medio, castaño oscuro o rubio oscuro con tonos cálidos.
- **Ojos:** Marrón oscuro, verde oscuro o avellana.
- **Subtono de piel:** Piel media o profunda con subtonos cálidos.
- **Saturación:** Media (colores ricos y cálidos).
- **Luminosidad:** Baja (tonos profundos y oscuros).
- **Temperatura:** Cálida (tonos cálidos profundos predominan).
- **Nivel de contraste cromático:** Medio-Alto. Las personas de esta estación suelen tener cabello oscuro (castaño o negro), ojos marrón oscuro o verde profundo, y piel media a oscura con subtonos cálidos. El contraste entre el cabello oscuro y los ojos profundos es más notable, por lo que los colores oscuros y cálidos funcionan mejor.



dark hazel



dark green



dark brown



warm black



light (II)



medium (III)



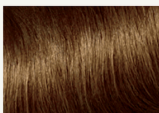
tan (IV)



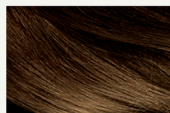
dark (V)



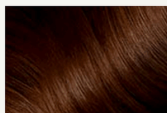
deep (VI)



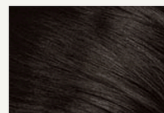
medium golden brown



dark golden brown



dark golden auburn



warm brown-black

Marta De La Joya♥
DE LA JOYA PERSONAL SHOPPER
ESTABLISHED 2011



Marta De La Joya♥

DE LA JOYA PERSONAL SHOPPER

ESTABLISHED 2011

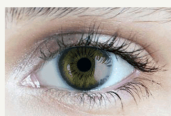


LAS 12 ESTACIONES Y SUS COLORES FAVORABLES

ESTACIONES DE INVIERNO

Invierno Profundo (Deep Winter)

- **Colores Favorables:** Tonos oscuros y fríos como burdeos, azul marino, negro, verde oscuro y ciruela.
- **Cabello:** Castaño oscuro a negro, a veces con tonos ceniza.
- **Ojos:** Marrones oscuros, verdes oscuros o avellana intenso.
- **Subtono de piel:** Piel clara a media con subtonos fríos, generalmente oliva o subtonos azulados.
- **Saturación:** Media-alta (colores intensos y vibrantes).
- **Luminosidad:** Baja (predominan los colores profundos y oscuros).
- **Temperatura:** Fría (la predominancia de tonos fríos y profundos).
- **Nivel de contraste cromático:** Alto. El cabello oscuro (negro o castaño oscuro) y los ojos marrones oscuros o verdes intensos crean un fuerte contraste con la piel clara o media con subtonos fríos. Los colores oscuros y fríos con alto contraste resaltan las características naturales.



dark hazel



dark olive



dark brown



black



NC N O
fair (I)



NC N O
light (II)



NC N O
medium (III)



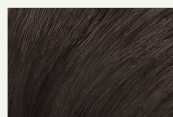
NC N O
tan (IV)



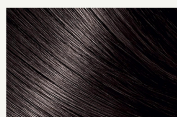
NC N O
dark (V)



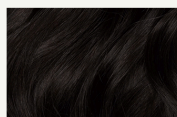
C NC N
deep (VI)



medium brown



dark brown



black-brown



black



Marta De La Joya♥

DE LA JOYA PERSONAL SHOPPER

STABLISHED 2011

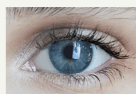


LAS 12 ESTACIONES Y SUS COLORES FAVORABLES

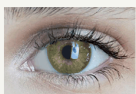
ESTACIONES DE INVIERNO

Invierno Frío (Cool Winter)

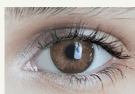
- **Colores Favorables:** Tonos fríos y brillantes como fucsia, azul eléctrico, esmeralda, blanco puro, gris acero.
- **Cabello:** Castaño oscuro a negro, con tonos ceniza o fríos.
- **Ojos:** Azules, grises, verde azulado o marrón oscuro.
- **Subtono de piel:** Piel clara a media con subtonos fríos, a menudo con matices azulados o rosados.
- **Saturación:** Alta (colores brillantes e intensos).
- **Luminosidad:** Media (tonos brillantes pero no oscuros).
- **Temperatura:** Fría (prevalecen los tonos muy fríos).
- **Nivel de contraste cromático:** Alto. El cabello es oscuro (castaño o negro), los ojos son brillantes (azul, verde o marrón oscuro) y la piel tiene subtonos fríos. El contraste entre el cabello oscuro y los ojos brillantes es pronunciado, lo que favorece combinaciones de colores fríos y vibrantes.



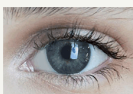
cool blue



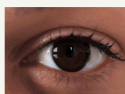
icy hazel



cool brown



dark grey



dark brown



fair (I)



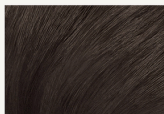
light (II)



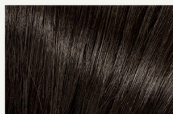
medium (III)



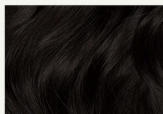
tan (IV)



dark ash brown



dark brown



brown-black



black



Marta De La Joya

DE LA JOYA PERSONAL SHOPPER

STABLISHED 2011



LAS 12 ESTACIONES Y SUS COLORES FAVORABLES

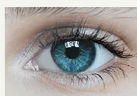
ESTACIONES DE INVIERNO

Invierno Brillante (Bright Winter)

- **Colores Favorables:** Colores muy vibrantes y contrastantes como fucsia, negro, blanco, azul real, rojo intenso.
- **Cabello:** Castaño oscuro a negro, con tonos intensos y brillantes.
- **Ojos:** Azules intensos, verdes brillantes o marrón claro.
- **Subtono de piel:** Piel clara a media con subtonos fríos, generalmente con una apariencia luminosa y brillante.
- **Saturación:** Alta (colores muy saturados y vivos).
- **Luminosidad:** Alta (los tonos son brillantes y contrastantes, con colores vivos).
- **Temperatura:** Fría (aunque algunos colores tienen un toque de calidez, el frío predomina).
- **Nivel de contraste cromático:** Muy Alto. El cabello es oscuro (castaño o negro), los ojos son muy brillantes (azul, verde o marrón claro), y la piel tiene subtonos fríos y luminosos. El alto contraste entre los ojos claros y el cabello oscuro permite el uso de colores brillantes y contrastantes.



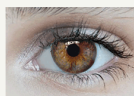
blue



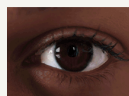
cyan



emerald green



pale hazel



rosy brown-black



fair (I)



light (II)



medium (III)



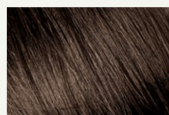
tan (IV)



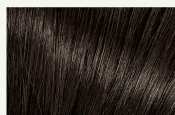
dark (V)



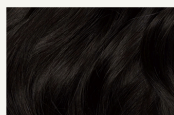
deep (VI)



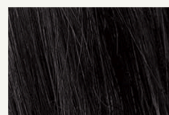
medium brown



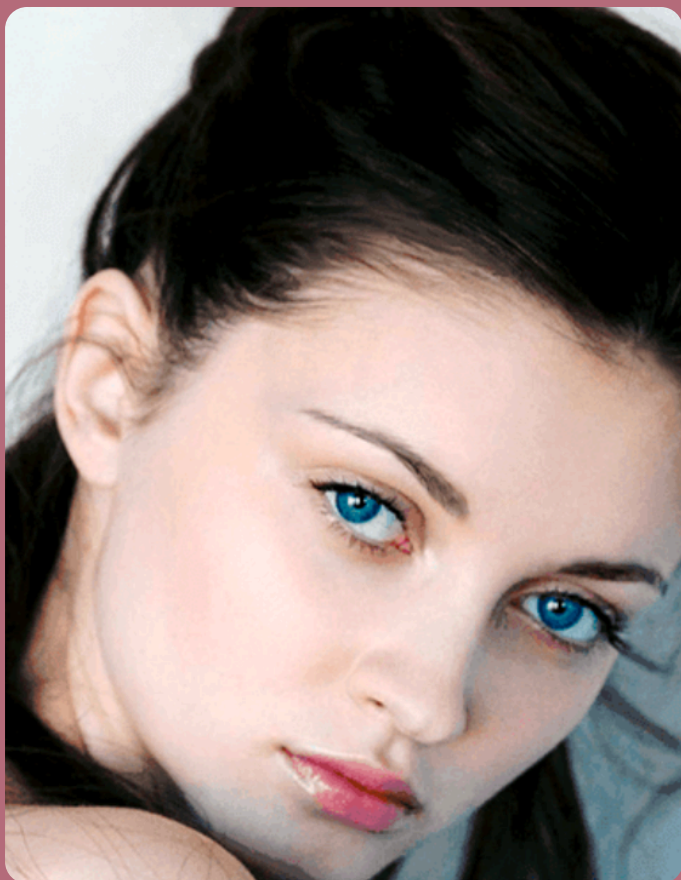
dark brown



brown-black



black



Marta De La Joya♥

DE LA JOYA PERSONAL SHOPPER

ESTABLISHED 2011



CONCLUSION

EL SISTEMA DE LAS 12 ESTACIONES DE COLORIMETRÍA PROPORCIONA UN ENFOQUE INTEGRAL Y PERSONALIZADO PARA ELEGIR COLORES QUE REALZAN LA APARIENCIA INDIVIDUAL. BASADO EN EL ANÁLISIS DEL CONTRASTE CROMÁTICO ENTRE EL COLOR DE PIEL, OJOS Y CABELLO, ESTE SISTEMA AYUDA A IDENTIFICAR LA PALETA DE COLORES QUE MEJOR COMPLEMENTA Y RESALTA LAS CARACTERÍSTICAS NATURALES DE CADA PERSONA.

Cada estación se caracteriza por una combinación única de saturación, luminosidad y temperatura, que define su perfil cromático. Desde los tonos vibrantes y contrastantes de la Primavera Brillante hasta los colores profundos y fríos del Invierno Brillante, el sistema ofrece una guía detallada para elegir los colores que armonizan con el perfil personal.

Primavera se enfoca en la claridad y la calidez, proporcionando opciones desde colores vivos y brillantes hasta tonos más suaves y armoniosos. Verano destaca por sus tonos fríos y apagados, con un enfoque en combinaciones suaves y equilibradas. Otoño ofrece una paleta de colores cálidos y ricos, con variaciones que van desde combinaciones suaves y sutiles hasta tonos más intensos y profundos. Invierno se caracteriza por colores fríos y contrastantes, ideales para aquellos con un alto contraste entre sus características cromáticas.

El conocimiento del nivel de contraste también juega un papel crucial en este sistema. Mientras que algunas estaciones favorecen combinaciones de colores de alto contraste que crean un impacto visual fuerte, otras se benefician de tonos más suaves y armoniosos que complementan la suavidad de sus características.

En resumen, el sistema de las 12 estaciones de colorimetría es una herramienta poderosa para personalizar la selección de colores en vestimenta, maquillaje y accesorios, permitiendo a cada persona resaltar su belleza natural y expresarse con confianza. Al entender y aplicar los principios de este sistema, es posible crear un estilo que no solo es estéticamente agradable, sino que también refleja auténticamente la individualidad de cada uno.